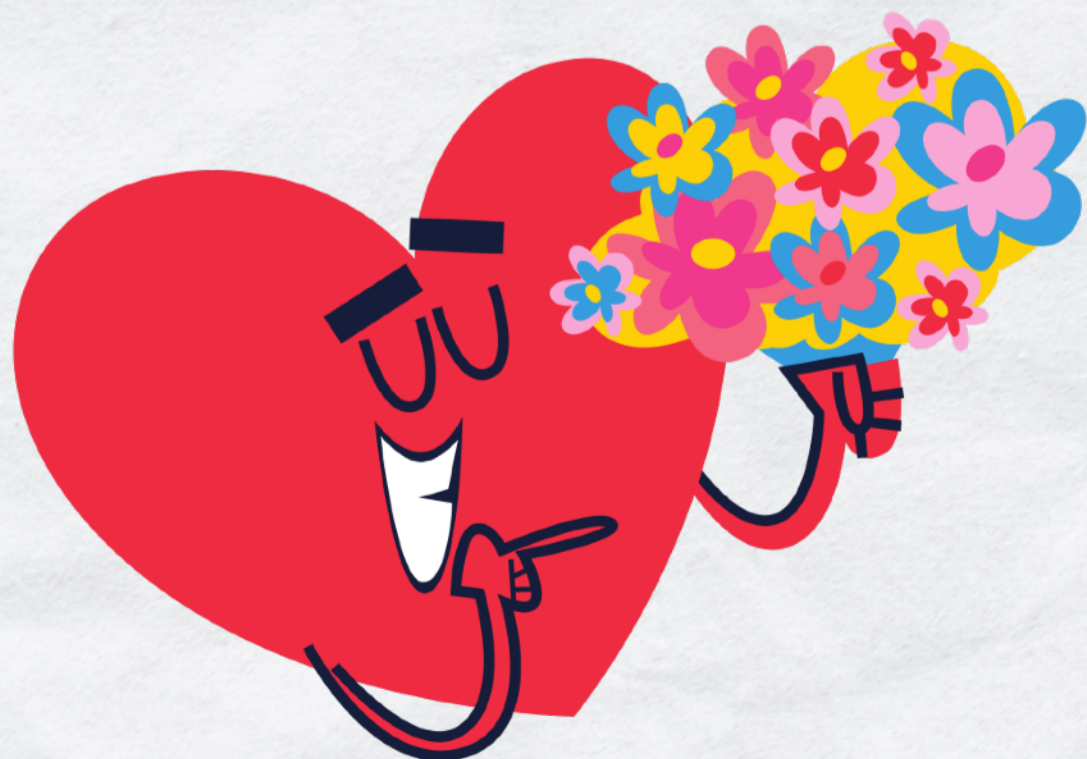




DÉVELOPPER L'EMPATHIE EN FORMATION

5 conseils pour bien pratiquer



« C'EST UN SUJET QUI
A DU CŒUR ! »

POUR COMMENCER

L'empathie c'est la capacité à se mettre à la place de l'autre, à ressentir et comprendre ses émotions.

C'est écouter pour comprendre, ne pas juger mais observer sans se laisser submerger.



**« JE SUIS EN PHASE
D'OBSERVATION! »**

POUR COMMENCER

“ Nous jetons des ponts entre les autres et nous.

Et nous les comprenons intuitivement par l'EMPATHIE, en nous efforçant d'adopter leur regard sur le monde, de l'appréhender par le biais de leur expérience et de le ressentir à travers leurs émotions. ”

Tim Brown, *L'Esprit Design*, Edition Pearson, 2019

A QUOI ÇA SERT ?

L'empathie sert à créer un environnement positif où le respect, la compréhension mutuelle et la collaboration sont des ingrédients essentiels à l'apprentissage.

En tissant des liens de confiance avec ses apprenants mais aussi les apprenants entre eux, on encourage la collaboration, clé d'une formation réussie.

A QUOI ÇA SERT ?

En formation, « se mettre à la place » de ses apprenants sera bien sûr utile pour animer un groupe, mais tout autant pour, en amont, sur la phase de conception en permettant d'avoir une meilleure compréhension des besoins et des attentes.



«BAH QUOI, JE SUIS FORMATEUR AU CLUB MED ! »



VOICI QUELQUES
CONSEILS POUR
DÉVELOPPER
L'**EMPATHIE** EN
FORMATION



**«UN SUJET D'ENFER
AUJOURD'HUI !»**



COMPRENDRE ET ANALYSER

Une compréhension fine des motivations, attentes, besoins mais aussi « qui sont » de vos apprenants est la base nécessaire pour apporter des solutions pertinentes.



« PARLEZ-MOI DE VOUS ! »



COMPRENDRE ET ANALYSER



ET EN PRATIQUE ?

Lors de la phase d'analyse, proposez des interviews, questionnaires, mais aussi, si c'est possible, des sessions d'immersion et utilisez votre veille.

Dressez des **cartes d'empathie**, **personas**, qui sont des techniques qui vous aideront à connaître et comprendre votre public.



FAVORISER L'INTERACTIVITÉ

L'interactivité favorise l'empathie en créant un **environnement plus inclusif** propice à la compréhension mutuelle.

Au travers des **échanges** et des **activités collaboratives**, les apprenants partagent leurs idées, expériences, opinions... ce qui encourage la libre expression et la compréhension des perspectives de chacun.

«**DOUCEMENT
QUAND MÊME !**»





FAVORISER L'INTERACTIVITÉ



ET EN PRATIQUE ?

Dès l'ice-breaker favorisez les activités collaboratives (plutôt qu'individuelles) où les apprenants apprendront à se connaître et échanger en toute confiance.

Au cours de la session, proposez des discussions, des débats, et activités de co-construction.



POSER UN CADRE DE SÉCURITÉ

Le cadre de sécurité c'est ce qui va permettre au groupe de travailler en **pleine confiance**, libre de tout **jugement**, et donc permettre à chacun d'**exprimer ses idées** comme **ses émotions** pour mieux les percevoir et s'y adapter.



POSER UN CADRE DE SÉCURITÉ



ET EN PRATIQUE ?

Dès l'ouverture de votre session, présentez une affiche ou slide et expliquez les règles d'échange et de partage valorisant l'écoute, la bienveillance et le non jugement pour tous (vous comme les apprenants). Rappelez-les si besoin.



PRATIQUER L'ÉCOUTE ACTIVE

On va ici écouter pour comprendre et montrer à son interlocuteur que l'on est **centré sur lui** au travers de **questions ouvertes** et de **reformulations**.

En établissant un cadre de **confiance** et de **respect mutuel** le dialogue en est plus constructif.



PRATIQUER L'ÉCOUTE ACTIVE



ET EN PRATIQUE ?

Nous avons dédié un post complet à la pratique de l'écoute active dans « La Minute Pédago ». Retrouvez le lien en commentaire





PRATIQUER LE FEED-BACK

Le feedback est avant tout une démarche **CONSTRUCTIVE** qui permet à son interlocuteur de l'**aider** à **s'améliorer**, de le **valoriser**.

Même si l'on part d'une situation négative, il doit permettre à la personne d'**évoluer** et **progresser**.



PRATIQUER LE FEED-BACK



ET EN PRATIQUE ?

Plutôt que de faire directement vos feedback à l'issue d'un exercice, faites formuler le feedback par les apprenants entre eux... (vous y apportez votre « touche » si nécessaire et garantissez le bon déroulé)

Cela renforcera d'autant plus l'apprentissage entre pairs.



by **Néa Selíni** 

ET VOUS...

**« COMMENT
PRATIQUEZ-VOUS
L'EMPATHIE
EN FORMATION ? »**



**« DITES-NOUS TOUT
EN COMMENTAIRE ! »**



by **Néa Selini** 

Je suis **Cécile Golfier-Salles**.

Toutes les **semaines** découvrez,
perfectionnez et challengez vos
pratiques pédagogiques !



"À BIENTÔT !"